

# Technikcontainer schlüsselfertig ausgebaut

Jederzeit bestellen:  
[www.meyer-shop.com](http://www.meyer-shop.com)



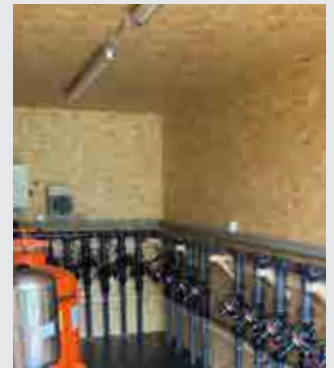
## Technikcontainer für Ihre Tropfbewässerungsanlage



Zu einer **Tropfbewässerungsanlage** gehören neben den Tropfern und Tropfrohren auch verschiedene **Steuerelemente**, wie der Filter, die Fertigungs- vorrichtung, die Ventiltechnik sowie die Steuerungs- module der Anlage.

In dem **Technikcontainer** werden die Elemente vor Wetter und anderen äußeren Einflüssen geschützt.

## Die Vorteile



- ◆ Wie die gesamte Tropfbewässerungsanlage sind die technischen Elemente im Container individuell konfigurierbar.
- ◆ Der Technikcontainer ist unauffällig im Landschaftsbild.



- ◆ Er wird per Kran-LKW angeliefert und kann problemlos an einen anderen Standort umgezogen werden.
- ◆ Die Wände und Decke sind mit 60 mm Kerndämmwolle voll isoliert und mit OSB-Platten verkleidet.



- ◆ Aufgrund einer speziellen selbsttragenden Ausbautechnik gibt es keine Bohröffnungen durch Wände und Decke.
- ◆ Das Raumklima ist dauerhaft trocken.



- ◆ Frostschutz wird mit einem Elektroheizer mit 2 kW für die gesamte Technik bis ca. -10 °C erreicht.
- ◆ Zu- und Ableitungen durch die Bodenplatte sind vor Frost und Beschädigungen geschützt.



Die Technikcontainer mit individueller Ausstattung sind auf Anfrage erhältlich.

## Planung



Sie planen eine neue **Tropfbewässerungsanlage** oder wollen Ihre vorhandene erweitern?

Dann ist das der richtige Zeitpunkt, die Technik der Anlage gleich als **Containerlösung** mit zu planen. Setzen Sie sich gerne mit uns in Verbindung.

Wir besprechen mit Ihnen die Details und konfigurieren die Technik nach Ihren **individuellen Anforderungen**.

## Beratung



Unsere Fachberater erstellen zusammen mit unseren Kunden **bedarfsgerechte Lösungen** für verschiedene Anwendungen.

Sprechen Sie uns an oder schreiben Sie eine Mail an **wasser@meyer-shop.com**

Nutzen Sie auch unsere Anfrageformulare unter [www.meyer-shop.com](http://www.meyer-shop.com)

## Alles unter einem Hut!

Sie sind auf der Suche nach einer passenden frequenzgeregelten Pumpstation? Ihnen fehlt noch der dazu passende Filter oder eine Enteisungsanlage? Oder suchen Sie einen Ansprechpartner für die fachgerechte Planung Ihres Bewässerungsprojektes?

Meyer hat alles, was Sie brauchen. Unser Ziel ist es, Sie rund um das Thema „Wasser“ auch in allen anderen Bereichen für Ihren Baumschul- oder Gartenbaubetrieb reibungslos zu versorgen – mit Qualitätsprodukten, die unseren und vor allem Ihren Ansprüchen gerecht werden. Deshalb haben wir stets mehr als 7.500 Artikel an unseren sechs Standorten auf Lager und liefern schnell und zuverlässig.

# MEYER

Bestellen Sie Ihren Meyer Katalog:  
0 41 01 / 49 09 0

Besuchen Sie uns im Internet:  
[www.meyer-shop.com](http://www.meyer-shop.com)



Für Sie vor Ort an diesen Standorten: Hermann Meyer KG, Halstenbeker Weg 100, 25462 Rellingen  
26655 Westerstede • 47877 Willich • 01683 Nossen • 89129 Langenau • 65936 Frankfurt a. M.

